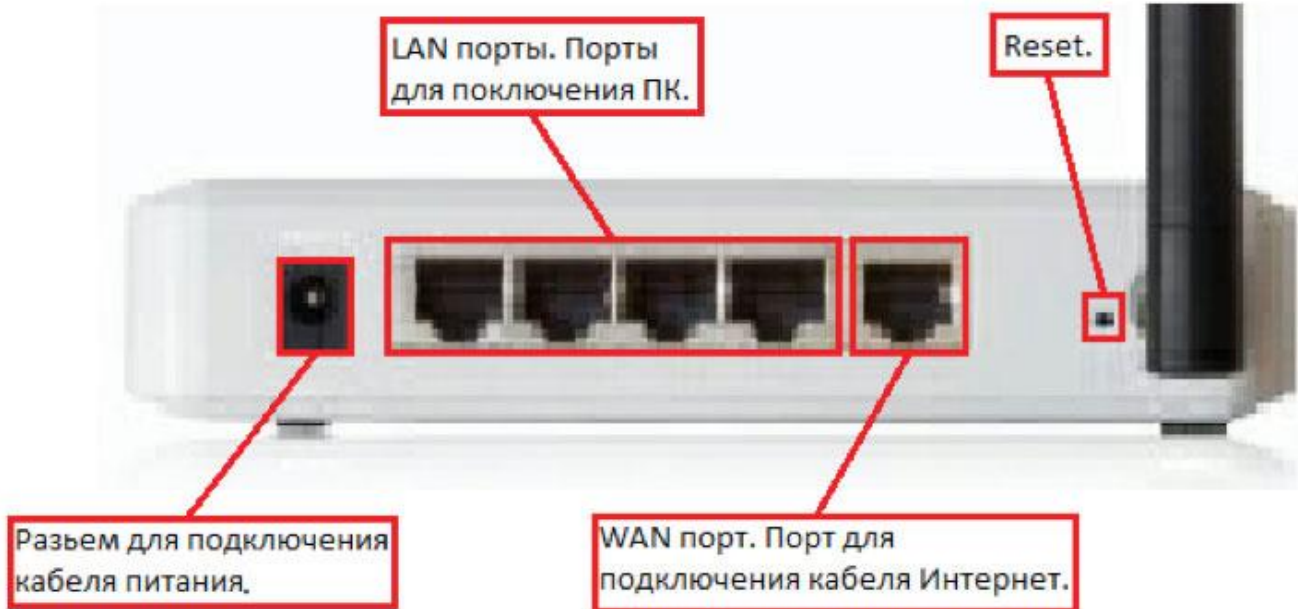
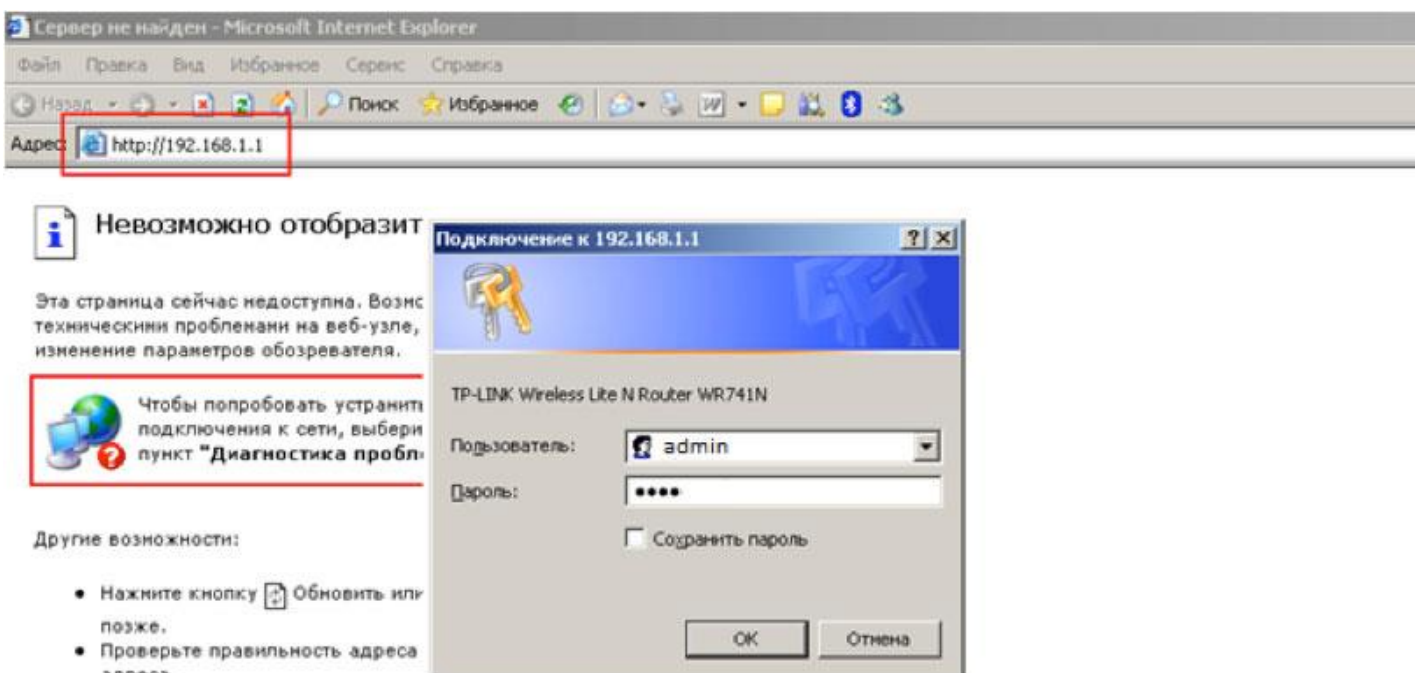


- 1) Подключаем маршрутизатор к сети электропитания. Кабель Интернета подключаем в порт "WAN" маршрутизатора, а кабель от компьютера - в порт "LAN".



- 2) Открываем браузер, в адресной строке вводим "192.168.1.1" и нажимаем на клавиатуре кнопку Enter. У Вас появится окно, с просьбой ввести логин и пароль для настройки маршрутизатора - он написан на нижней части вашего маршрутизатора. Вводим их и нажимаем кнопку "ОК".



3) Выбираем пункт меню "Интернет"

Системный монитор интернет-центра KEENETIC

Подключение к Интернету	
Настройка IP:	Автоматическая
MAC-адрес:	CC:5D:4E:4D:A7:E9

Домашняя сеть	
MAC-адрес:	CC:5D:4E:4D:A7:E8
IP-адрес:	192.168.3.1
Маска подсети:	255.255.255.0
DHCP-сервер:	Включен
Пул адресов:	192.168.3.33 - 192.168.3.62

Действующие маршруты			
Сетевой адрес	Маска	Шлюз	Интерфейс
192.168.3.0	255.255.255.0	0.0.0.0	LAN
239.0.0.0	255.0.0.0	0.0.0.0	LAN

Разъемы Ethernet				
WAN	LAN1	LAN2	LAN3	LAN4
-	-	-	-	-

Система	
Режим работы:	Ethernet-роутер
Время работы:	2 минуты 18 секунд
Память:	28,2 Мбайт
Занято:	47%
Загрузка ЦП:	6%
Текущее время:	2 Июн 2011 3:02:17
Версия ПО:	V1.00(BFW.3)D0
Дата ПО:	2 Июл 2011 14:13

Беспроводная сеть Wi-Fi	
Режим сети:	Точка доступа
Имя сети:	ZyXEL_KEENETIC_4DA7E8
Защита:	WPA-PSK TKIP/AES
Стандарт:	802.11b/g/n
Канал:	13
WPS:	Настроен
MAC-адрес:	CC:5D:4E:4D:A7:E8

USB-накопитель

4) Переходим в подпункт меню "Подключение" и выбираем, в разделе "Настройка параметров IP" вариант "Ручная"

Подключение по выделенной линии Ethernet

Для работы в Интернете необходимо назначить интернет-центру IP-адрес. Обычно это происходит автоматически при каждом соединении, однако, если провайдер предоставил вам IP-адрес и другие параметры IP, укажите их здесь, выбрав ручную настройку.

Имя интернет-центра: KEENETIC

Настройка параметров IP: **Ручная** серверов DNS автоматически

Использовать MAC-адрес: Без IP-адреса (D:4E:4D:A7:E9)

Отвечать на ping-запросы из Интернета

Авто-QoS

Не уменьшать TTL

Разрешить UPnP

Отключить аппаратный NAT

Применить

5) Вводим настроек подключения указанным в Вашей карточке клиента, и нажимаем "Применить".

для работы в интернете необходимо назначить интернет-центру IP-адрес. Обычно это происходит автоматически при каждом соединении, однако, если провайдер предоставил вам IP-адрес и другие параметры IP, укажите их здесь, выбрав ручную настройку.

Имя интернет-центра: KEENETIC

Настройка параметров IP: Ручная

IP-адрес: 10.1.X.Y обязательное поле

Маска сети: 255.255.255.0

Основной шлюз: 10.1.X.254

DNS 1: 10.1.1.100

DNS 2: 10.1.1.98

DNS 3:

Использовать MAC-адрес: По умолчанию (CC:5D:4E:4D:A7:E9)

Отвечать на ping-запросы из Интернета

Авто-QoS

Не уменьшать TTL

Разрешить UPnP

Отключить аппаратный NAT

Применить

6) Переходим в подпункт меню "Маршруты", ставим галочку "Использовать статические маршруты" и нажимаем "Применить".

Статические маршруты

Можно добавить статические маршруты для доступа к локальным ресурсам провайдера. Таблицу действующих маршрутов можно просмотреть в [системном мониторе](#).

Использовать статические маршруты

Применить

Таблица статических маршрутов

добавить вручную загрузить из файла

IP-адрес: 10.1.0.0 обязательное поле

Маска сети: 255.255.0.0

Шлюз: 10.1.X.254 обязательное поле

Доступные сети: 192.168.3.0/24

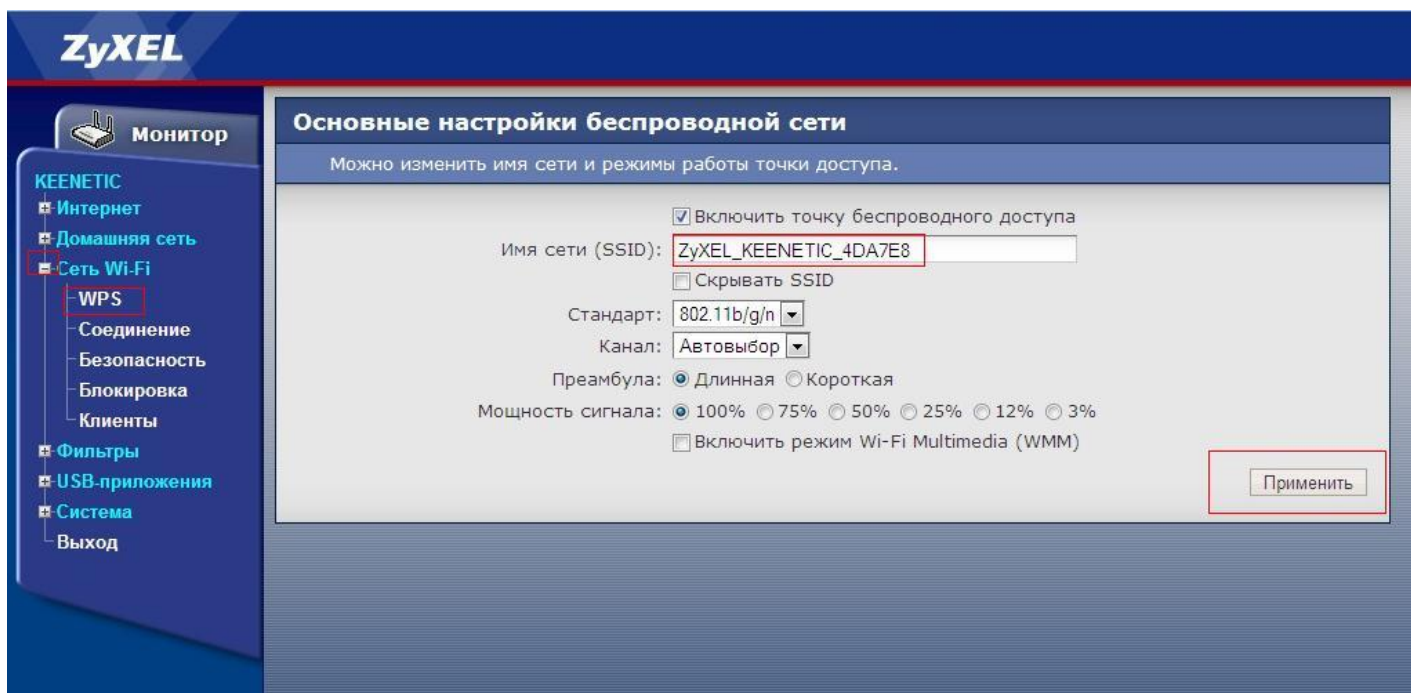
Добавить

Сетевой адрес	Маска	Шлюз	Добавлен
Нет записей			

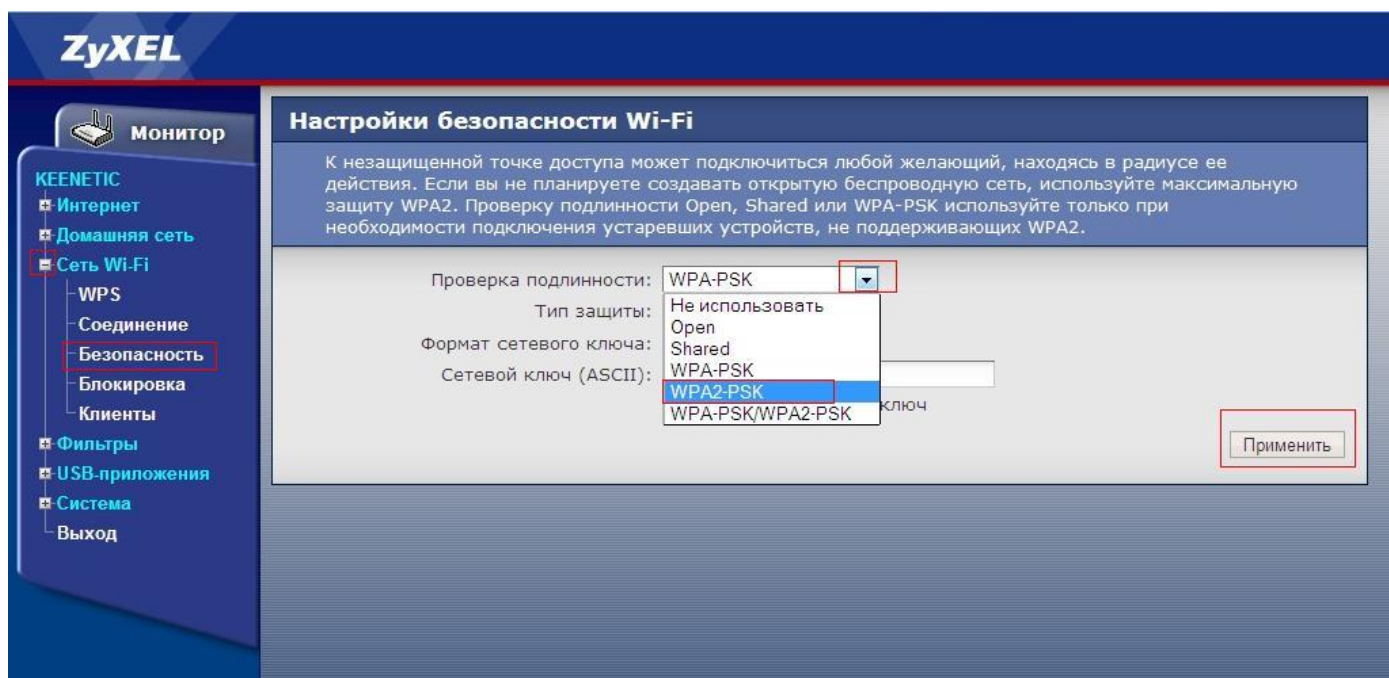
Удалить Удалить загруженные Удалить все

Затем, как показано на рисунке, вводим IP - адрес "10.1.0.0", выбираем из списка маску подсети "255.255.0.0", а шлюз указываем согласно настроек подключения указанным в Вашей карточке клиента и нажимаем кнопку "Добавить".

- 7) Далее переходим к настройке домашней беспроводной сети Wi-Fi. Для этого открываем пункт меню "Сеть Wi-Fi", переходим в подпункт "WPS", вводим желаемое имя сети (название Wi-Fi) и нажимаем "Применить".



- 8) Для ограничения доступа к вашему маршрутизатору и интернету необходимо настроить пароль безопасности, который Вам необходимо будет ввести при подключении нового устройства к вашей беспроводной сети. Для этого переходим в подпункт "Безопасность" и строке проверка подлинности выбираем "WPA2-PSK", нажимаем "Применить", в поле Сетевой ключ вводим желаемый пароль на Вашу беспроводную сеть.



9) После настройки оборудования необходимо обратиться в службу технической поддержки и сообщить о подключении к линии нового устройства - маршрутизатора, для его регистрации в сети и доступа к Интернету.

Приятной работы.